



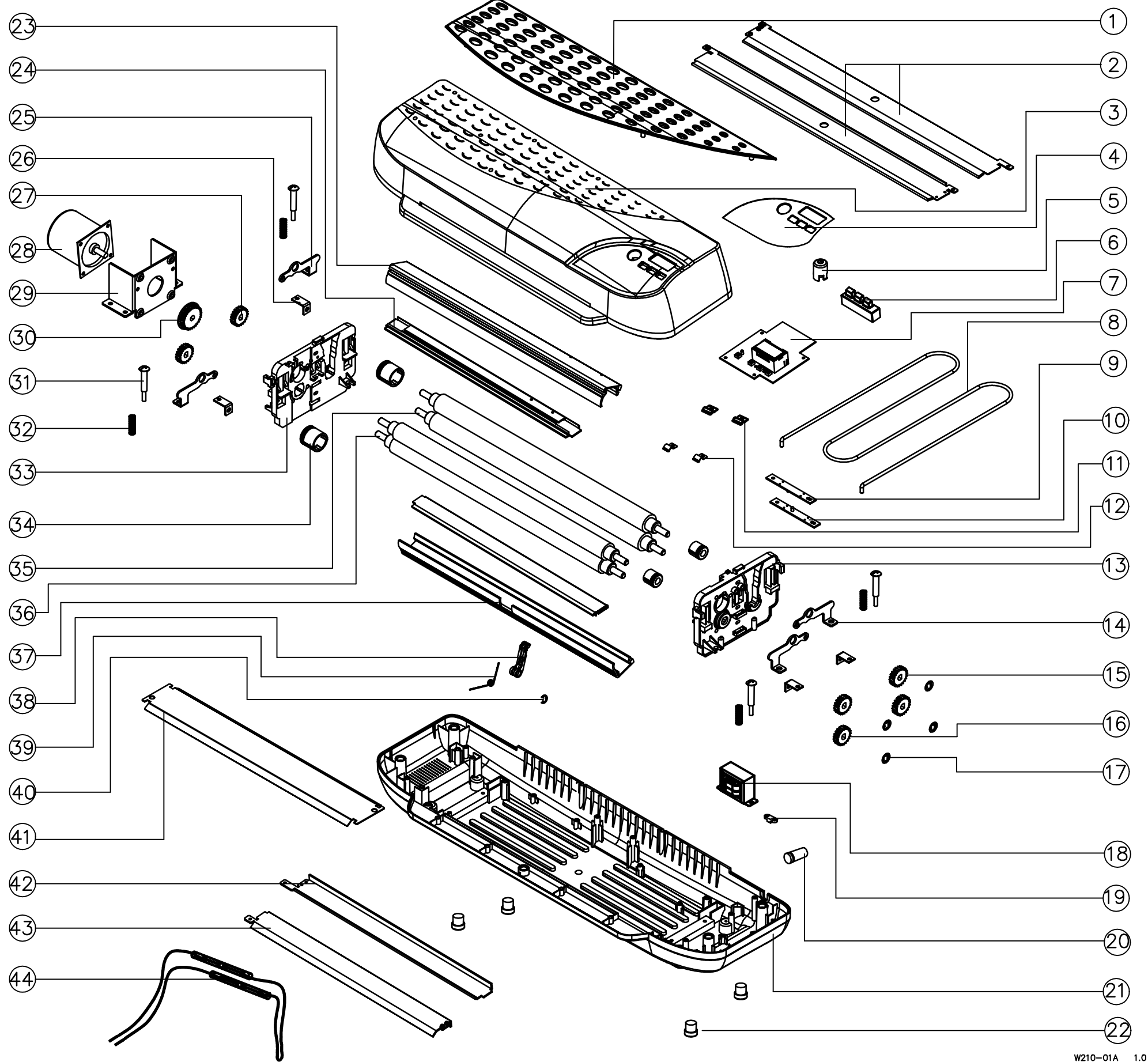
H520 PARTS LIST

GBC IS AN ACCO BRANDS COMPANY



圖號	料號	品名規格	數量
1	24300398C	TLH-32V 機殼ABS765A	1
2	24500280C	R 螺絲(後 TLH-32V SECC 1.0t)	1
3	24300399C	R 上蓋(TLH-32V ABS 765A)	1
4	24200456C	絕緣溫度 TLH-32V HeatSeal H520 美國GBC	1
5	24300409C	R 螺絲(POWER TLH-32U ABS)	1
6	24300395C	R 螺絲(三端 TLH-32V 螺絲)	1
7	2A37186C	R TLH-32V蓋板(PCB)	1
8	24500240C	R 外螺絲(TLH-32V 快拆螺 3.5)	1
9	2A37155C	R TLH-32R 螺絲螺帽(快拆)	1
10	2A37154C	R TLH-32R 螺絲螺帽(螺絲)	1
11	24500190C	R 溫度片(NTC TLH-241 0.5t)	2
12	24500210C	R 溫度片(螺絲 TLH-32R SUS301)	2
13	24300402C	R 左螺絲(TLH-32V 尼龍56+45%)	2
14	24500222C	R 螺絲(左 TLH-32Q SECC)	2
15	24700572C	R 螺絲(22T TLH-32V 螺絲合金)	2
16	24700486C	R 螺絲(21齒 TLH-32Q 螺絲合金D孔 φ7.1)	2
17	26100001	R 螺絲(直徑 φ7 TL-230)	4
18	24700605C	R 螺絲(TLH-32V 120V)	1
19	26300006	R 螺絲螺帽(TG-01,05 尼龍-6)	1
20	24100220C	R 螺絲(UL TLH-32V)	1
21	24300400C	R 下蓋(TLH-32V ABS765A 黑)	1
22	26400014C	R 螺絲(φ14.3*φ11.5*15t 螺絲)	4
23	24500281C	R 螺絲(上 TLH-32V 螺絲)	1
24	24500278C	R 螺絲(平板 TLH-32V 螺絲)	2
25	24500223C	R 螺絲(右 TLH-32Q SECC)	2
26	24500270C	R 螺絲(L型 TLH-24H SECC 1t)	4
27	24700615C	R 螺絲(24齒 TLH-32V 螺絲合金 D孔 φ7.1)	2
28	24700588C	R 馬達(60KTYZ 110V 50HZ 8RPM CW CCW TLH-32V)	1
29	24500159C	R 螺絲(馬達 TLH-32P 螺絲)	1
30	24700616C	R 螺絲(主動 30T TLH-32V 螺絲合金)	1
31	26100088C	R 螺絲(M4*29.4 非螺絲 TLH-32V UL)	4
32	26500042C	R 螺絲(TLH-32Q 螺絲φ1.0* 內徑φ5.2*24mm)	4
33	24300401C	R 左螺絲(TLH-32V 尼龍56+ 45%螺 黑)	1
34	24300397C	R 螺絲(螺絲 TLH-32V 尼龍+ 45%螺 黑)	4
35	24400055C	R 螺絲(後 TLH-32V φ22.4mm 螺絲 螺絲φ15mm)	2
36	24400054C	R 螺絲(前 TLH-32V φ21mm 螺絲 螺絲φ15mm)	2
37	24500277C	R 螺絲(下 TLH-32V 螺絲)	1
38	2A37187C	R TLH-32V NTC螺絲(螺絲)	1
39	26500033C	R 螺絲(扭力 φ0.8*φ6.1 螺絲)	1
40	26100065C	R 螺絲(E型 TTG-1500 Carbon Spring Steel?5*0.6tmm)	1
41	24500221C	R 螺絲(TLH-32Q SECC)	1
42	24500279C	R 螺絲(上 TLH-32V SECC 2.0t)	1
43	24500288C	R 螺絲(下 TLH-32V SECC 2.0t)	1
44	24700598C	R 螺絲(馬達 螺絲 TLH-32V)	1

備註：1.螺絲料號字樣有列入螺絲清單內

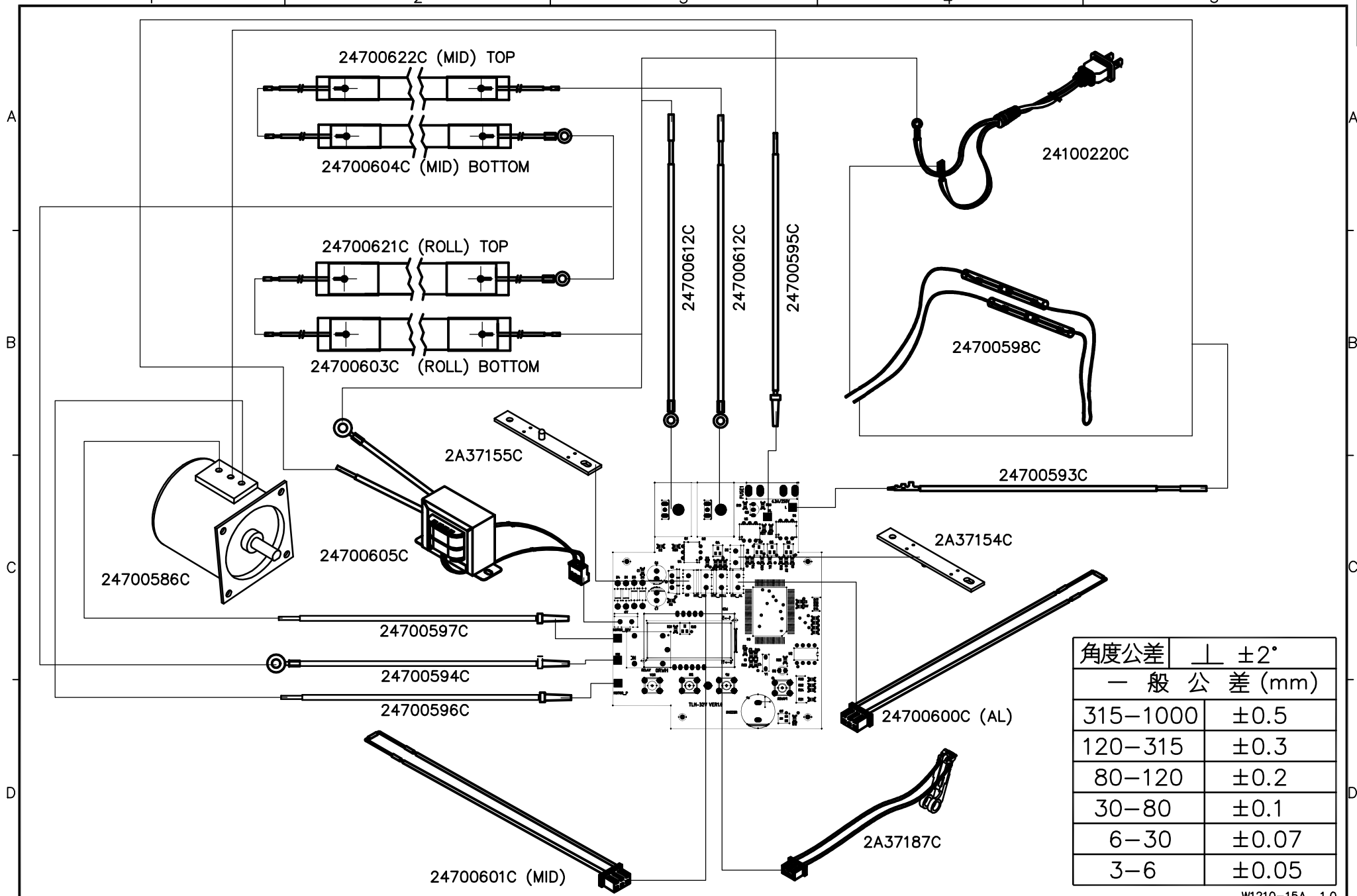


W210-01A 1.0

德淵企業股份有限公司 TEX YEAR INDUSTRIES INC.	修正 REV.	說明 DESCRIPTION	變更 CHANGE BY	審核 APPD. BY	機種 MODEL	圖名 TITLE	爆炸圖 UL	圖號 DWG. NO.
	角法 PROJECTION	比例 SCALE	單位 UNIT	單位 MM	繪圖 DRAWND BY	圖紙 SIZE	材料 MATERIAL	圖號 LH32V106
					設計 DESIGND BY	審核 APPD. BY	版本 VERSION	A.0

Index	Tex Year Product	Product Description	QTY
NO	Number		
1	24300398C	VENT PIECE	1
2	24500280C	EXIT PLATE	1
3	24300399C	TOP HOUSING	1
4	24200456C	CONTROL ZONE LABEL	1
5	24300409C	ON/OFF BUTTON	1
6	24300395C	BUTTON	1
7	2A37186C	MOTOR PC BOARD	1
8	24500240C	EXIT SUPPORT PLATE	1
9	2A37200C	LAUNCHER	1
10	2A37155C	ELIMINATOR	1
11	24500015	NIC FIXTURE	2
12	24500210C	FUSE FIXTURE	2
13	24300402C	RIGHT SIDE PLATE	1
14	24500222C	RIGHT DEPRESSOR	2
15	24700572C	GEAR 22T	2
16	24700486C	GEAR 21T	2
17	26100001	GEAR RINGS	4
18	24700605C	TRANSFORMER	1
19	26300006	FIX TURE	1
20	24100220C	POWER CORD	1
21	24300400C	BOTTOM HOUSING	1
22	26400014C	RUBBER FOOT	4
23	24500281C	HEATED ELEMENT ASSEMBLY (TOP)	1
24	24500278C	HEATING ELEMENT ASSEMBLY (MIDDLE)	2
25	24500223C	LEFT DEPRESSOR	2
26	24500270C	L TYPE FIXTURE	4
27	24700615C	GEAR 24T	2
28	24700588C	MOTOR	1
29	24500159C	MOTOR FIXTURE	1
30	24700616C	GEAR 30T	1
31	26100088C	SCREW	4
32	26500042C	SPRING	4
33	24300401C	LEFT SIDE PLATE	1
34	24300397C	BUSHING	4
35	24400055C	REAR ROLLER	2
36	24400054C	FRONT ROLLER	2
37	24500277C	HEATED ELEMENT ASSEMBLY (BOTTOM)	1
38	2A37187C	LEAD WIRE (NTC1)	1
39	26500033C	SPRING	1
40	26100065C	E RINGS	1

41	24500221C	HEAT SHIELD	1
42	24500279C	ENTRANCE PLATE (TOP)	1
43	24500288C	ENTRANCE PLATE (BOTTOM)	1
44	24700598C	LEAD WIRE (FUSE)	1



角度公差	±2°
一般公差 (mm)	
315-1000	±0.5
120-315	±0.3
80-120	±0.2
30-80	±0.1
6-30	±0.07
3-6	±0.05

W1210-15A 1.0

TEX YEAR 德淵企業股份有限公司
 TEX YEAR INDUSTRIES INC.

修正 REV.	說 DESCRIPTION	名 CHANGE BY	變 CHK BY	更 MODEL	核 TLH-32V	種 圖名 配線圖(UL)	圖 號 DWG NO.
					繪 圖 胡俊傑	圖 紙 A4	材 質 MATERIAL
					設 計 DESIGN BY	審 核 CHK BY	版 次 VERSION A.0

角法 PROJECTION
 比例 SCALE N/A
 單位 UNIT MM